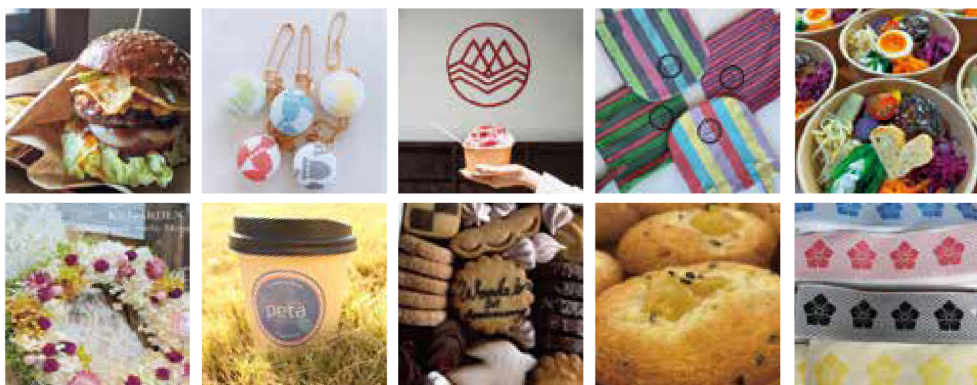


ちいさな暮らしの マーケット

Small Life, Smile Life!



『ていねいな仕事・心をこめたモノたち』をコンセプトに、それぞれの分野で活躍する
“つくり手”をお招きして、マーケットイベントを開催します。

「ちいさな暮らしのマーケット 第二回」

2023年 **10月7日(土)・8日(日)**

時間：10:00 - 16:00

会場：Kauri Factory 敷地内

あなたの生活に役立つモノや、おいしいモノと出会い、共に自分らしく、暮らしを楽しみましょう。



🚗 お車で

舞鶴若狭自動車道、
三田西.I.C. から約10分

舞鶴若狭自動車道、丹南
篠山口.I.C. から約20分

中国自動車道、滝野社
I.C.から国道372号線
を東へ約30分

阪神方面から、
国道167号線を北上
し、三田市四ツ辻信号
を左折、三田より20分

🚆 電車で

JR福知山線「相野駅」
にて下車。

駅前から、ウイング神姫
バスの行き先が、

「清水寺」

「兵庫陶芸美術館」

「こんだ薬師温泉」

のいずれかに乗車10分

・「陶の郷前」で
下車 (徒歩3分)

・「立杭公会堂前」で
下車 (徒歩5分)

お問合せ：Kauri Factory



電話番号：080-4428-6989

〒669-2141

兵庫県丹波篠山市
今田町下立杭7番地7

ちいさな暮らしの
マーケット



Google Map

出店日程 一覧

7 Sat. 8 Sun.



おやまの食堂 ぎんもくせい <お弁当> 7

発酵調味料を使用し、お野菜たっぷり！
心元気を願って、丁寧に愛情たっぷりご飯です。



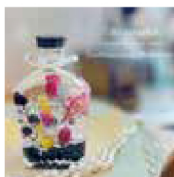
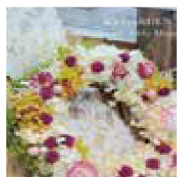
peta coffee <コーヒー・雑貨> 7 8

日々の暮らしにコーヒーを。デカフェを中心とした、焙煎したての豆で1杯ずつ丁寧に淹れいたします。(EQATORさんの焙煎豆を使用)
子供や妊婦さん、授乳中の方やカフェイン過敏な方にも美味しいコーヒーをお届けします。



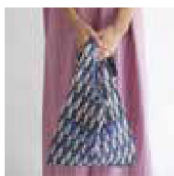
Field B <ハンバーガー> 7 8

丹波市を中心に、ハンバーガーのイベント出店移動販売、BBQのプロデュースの他、焼き火や、アウトドア関連の活動も行っております。



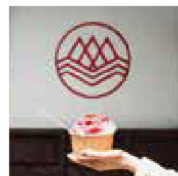
K's GARDEN <ハンドメイド雑貨・小物> 8

ハンドメイド雑貨屋さん
「丹波篠山黒豆ハーバリウム、フラワーアレンジ、アクセサリなど色々な雑貨を作っています。」



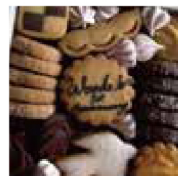
ライオットオブカラーズ <SDGs 製品> 7 8

製品を使うことで誰もが世の中に、『何かちょっといいことができる！』ことを100%保証する『ものづくり』をしています。



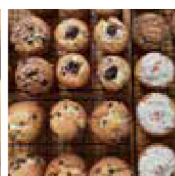
松井ルーパオピン <かき氷・ぜんざい> 7 8

かき氷屋
台湾スイーツ大好き食いしん坊店主の創作氷&台湾風ぜんざい屋イベント出店専門店。



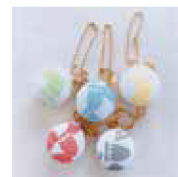
woods.b おくものお菓子屋さん <お菓子> 8

特別な日に、特別な人に、贈りたいお菓子
自然あふれる丹波篠山の太芋(おくも)という地で丁寧に心を込めてお菓子を作っています。



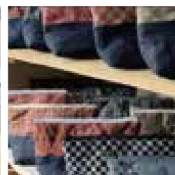
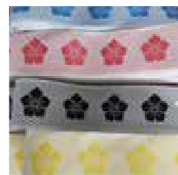
あやののおやつ <お菓子> 7

小さい頃から大好きだったお菓子作り♡
おいしい幸せをお届けしたくて、菓子製造業をスタート！



株式会社 青山産業研究所 <和風小物> 7 8

進化する日本の伝統留め具「こはぜ」
みなさまからのご要望に応えながら、一緒に製品作りを行っています。



株式会社 横谷 <和雑貨> 7 8

SDGsへの取り組みとして畳製造時に出る端材(畳表や畳縁)を、新たな商品として生まれ変わらせ、販売しております。